

HISTORIQUE

Jusqu'en 1840, la commune de Montchanin n'existait pas ; seul existait le hameau dit « Les Brosses » qui dépendait de la commune de St Eusèbe.

En 1846, la population ayant beaucoup augmenté, les entreprises locales établissent une église, un presbytère et un cimetière pour ce hameau.

Le 8 mai 1851, par décision de l'Evêque d'Autun, la paroisse de Montchanin est créée.

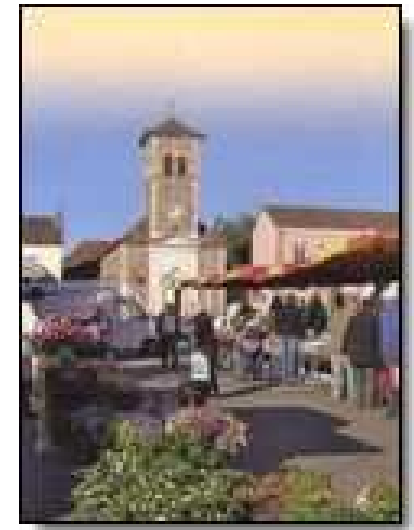
1876 -1877 : l'église est agrandie et réparée : construction des deux basses nefs, peintures, pavage, soubassements, dallage du chœur en carreaux de mosaïque.

1950 : remplacement des bancs (*fabriqués par des menuisiers locaux et un prêtre de la Mission de France*), des vitraux (*détériorés par les bombardements*) et pose d'un « chemin de croix ».

1975 puis 1994 : rénovation et peinture de l'église.

LES ENVIRONS...

- **Le centre culturel**, rue Lamartine, reprenant une partie des ateliers de l'ancienne Tuilerie.
- Une **maison** tuilière typique (*à l'entrée du Parc Avril*) 2 rue Charles Avril .
- Le plan des **chemins de randonnée** (*sur la place de l'église*).
- L'ancien canal au **Vieux Port** et la base de loisirs du CAPA près de l'étang de la Muette.
- L'**Allée des Soupirs** entre le canal et l'étang de Montchanin.



MONTCHANIN

SAONE ET LOIRE

EGLISE

ST VINCENT DE PAUL

Paroisse Saint Martin du Partage

Diocèse d'AUTUN, CHALON et MACON

A R E M A R Q U E R

DANS LE CHŒUR

- On retrouve les symboles du travail des Montchaninois :

* Le mur en briques (rappelant l'ancienne tuilerie).

* La structure de l'autel et l'habillage du tabernacle, en acier, œuvre de sidérurgistes locaux.

* La table de l'autel en chêne massif réalisée par un modelleur de la fonderie.

* La statue, récente, de St Vincent de Paul sculptée par un artiste Africain.



DANS LES NEFS

- Dans la nef latérale gauche :

* Une très belle statue en bois de la Vierge Marie, haute de 1.50 m, encadrée de panneaux qui ornaient autrefois la chaire, représentant les Evangélistes St Luc traditionnellement symbolisé (avec un taureau) et St Jean (avec un aigle).

* Un autel (en pierre de Buxy) orné d'une sculpture de l'Annonciation.

* Le chemin de croix de 1950 remplacé en 2001 par des tableaux en bronze.

- Dans la nef latérale droite :

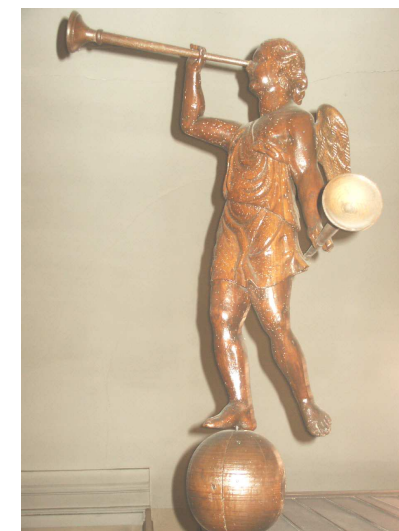
* Deux sculptures représentant les Evangélistes St Mathieu (avec un ange) et St Marc (avec un lion).

- Les vitraux :

* Les « vitraux » actuels de l'église (tracés par le Maire de l'époque) datent de 1975 et diffusent une douce lumière aux couleurs pastels.

A LA TRIBUNE

En redescendant la nef centrale, on découvre à l'étage un orgue à double claviers et soufflets (qui fut électrifié par la suite) datant du siècle dernier.



L'ange musicien (en bois) haut de 80 cm, une trompette dans chaque main, un pied reposant sur le globe terrestre, annonce la bonne nouvelle de la Résurrection .